



portair REISEN
ennetbürgen
Ihr persönliches Reisebüro
www.portair.ch | Telefon 041 624 64 64



Engelberger Anzeiger

Nr. 15 :: 9. April 2026 :: 80. Jahrgang :: Redaktionsschluss jeweils Montag, 9.00 Uhr

EAZ GmbH, Dorfstrasse 50, 6390 Engelberg, Telefon 041 629 79 99, anzeiger@dod.ch

**JOLLY
AND THE
FLYTRAP**

TICKETS:

**16. MAI 2026
KURSAAL
ENGELBERG**

**TÜRÖFFNUNG
& BARBETRIEB
AB 19:30 UHR
KONZERT
AB 20:30 UHR**



Dreifachturnhalle Engelberg



Schwimmbad Engelberg

CES Bauingenieur AG
Waser + Roos
Alpenstrasse 9
6390 Engelberg
www.cesag.ch



Bauen können viele, wenn aber wirtschaftliche oder Spezial-Lösungen / Beratungen benötigt werden, sind wir Ihre kompetenten Ansprechpartner.

Hier könnte Ihre Werbung stehen!



Schul- und Gemeindebibliothek

Lesung mit Angelika Waldis



Angelika Waldis liest aus ihrem Roman **"Berghau"**, welcher gut in unsere Lebenswelt in den Bergen passt. Es geht um einen Bergsturz und um zehn zufällig zusammengewürfelte Menschen, die in einer Hütte auf Rettung warten müssen. "Wie die Felsen bröckeln auch die Fassaden der Eingeschlossenen. Die Enge, die langen Nächte auf dem harten Boden, Schlaflosigkeit und Angst kehren das Innerste nach aussen. Als der rettende Hubschrauber naht, ist von den zehn Menschen einer schwer verletzt, einer verschwunden, einer tot."

Eintritt frei – keine Anmeldung notwendig

Wann: Freitag, 24. April 2026, 19.30 Uhr

Wo: Bibliothek Engelberg – Schulhausweg 5

Das Team der Bibliothek und der Vorstand des Kulturvereins freuen sich auf Sie und auf einen interessanten Leseabend. Im Anschluss an die Lesung offerieren wir einen Apéro.

Benötigen Sie eine Beglaubigung einer Unterschrift oder Fotokopie?

Die Gemeindegkanzlei hilft Ihnen gerne weiter. Bitte vereinbaren Sie vorgängig einen Termin unter der folgenden Telefonnummer: 041 639 52 52 oder per E-Mail: kanzlei@gde-engelberg.ch

Regionaler Sozialdienst Obwalden auf Kurs

Geschäftsbericht genehmigt

Der Regionale Sozialdienst (RSD) Obwalden hat im Sommer 2023 seine operative Tätigkeit am Standort in Alpnach Dorf aufgenommen. An der Versammlung des RSD Obwalden am 31. März 2026 wurde der Geschäftsbericht 2025 durch die Delegierten der Obwaldner Gemeinden genehmigt. Der Geschäftsbericht kann auf der Homepage unter www.rsd-obwalden.ch/ /geschaeftsbericht abgerufen werden.

Jahresrechnung 2025 unter Budget

Erneut hat die Jahresrechnung des RSD Obwalden besser als budgetiert abgeschlossen. Die direkten Fallkosten betragen knapp 10 Millionen Franken und lagen rund 1.5 Millionen Franken unter Budget. Die höchsten Kosten verursachen dabei jeweils Institutionen für Erwachsene. Die Betriebskosten lagen mit rund 3.5 Millionen Franken knapp 180'000.00 Franken unter Budget.

Tiefe Sozialhilfequote von 0.8 %

Die Fallzahlen in der wirtschaftlichen Sozialhilfe nahmen gegenüber dem Vorjahr um 16 Dossiers auf insgesamt 146 Dossiers ab. Die Sozialhilfequote entspricht dem Anteil Personen der gesamten ständigen Wohnbevölkerung, die im Erhebungsjahr wirtschaftliche Sozialhilfe bezogen hat. Die Sozialhilfequote im Kanton Obwalden lag im Jahr 2024 erneut unter dem schweizerischen Durchschnitt von 2.9 %. Die Sozialhilfequote im Kanton Obwalden betrug im Jahr 2024 0.8 % (<https://www.bfs.admin.ch/asset/de/36181838>). Dies ist schweizweit die tiefste Quote. Die Sozialhilfequote 2025 liegt noch nicht vor.

Zunahme der Kindes- und Erwachsenenschutzmassnahmen

Wie bereits in den Vorjahren sind die Fallzahlen insgesamt wiederum leicht angestiegen auf 352 geführte Mandate. Dabei ist auch eine Zunahme der Komplexität festzustellen.

RSD Obwalden vereint Fachkompetenz

Der RSD Obwalden ist zuständig für die Sozialhilfe, die Alimentenhilfe und für das Führen von Massnahmen im Auftrag der KESB Obwalden. Zudem ist der RSD Obwalden verantwortlich für Kostengutsprachen im Sozialbereich und amtiert als Bewilligungs- und Aufsichtsinstanz für Kindertagesstätten, Tagesfamilien und Pflegefamilien. 33 Mitarbeitende sind für den RSD Obwalden tätig. Der RSD Obwalden bietet einen niederschweligen Zugang für Menschen in wirtschaftlicher oder sozialer Not.

Weitere Informationen finden Sie unter www.rsd-obwalden.ch.

Baugesuche und Sonderbewilligungen

Nachstehende Baugesuche werden gemäss Verordnung zum Baugesetz vom 7. Juli 1994 (Bauverordnung) Art. 29 Abs. 2 während zwanzig Tagen beim Bauamt Engelberg öffentlich aufgelegt. Gleichzeitig werden die benötigten Sonderbewilligungen angezeigt. Einsprachen gegen die beantragte Baubewilligung oder gegen die Sonderbewilligung sind bis **4. Mai 2026** schriftlich und begründet, im Doppel an den Einwohnergemeinderat Engelberg, Dorfstrasse 1, 6390 Engelberg, einzureichen (Bauverordnung Art. 31, 36 und 37).

Gesuchsteller	Christa Franaszek, Steinhofstrasse 29, 6005 Luzern
Bauvorhaben	Energetische Steildachsanierung mit Dachfenstereinbau
Ort	Parzelle 1340, Sattelboden 8, GB Engelberg
Zonen	W2B
Schutzgebiete	Gewässerschutzbereich Au

Gesuchsteller	Johannes und Esther Flückiger, Oberbergstrasse 69, 6390 Engelberg
Bauvorhaben	Verschiebung Kamin
Ort	Parzelle 2111, Oberbergstrasse 69, GB Engelberg
Zonen	W2A
Schutzgebiete	Gewässerschutzbereich Au

Gesuchsteller	Markus Dahinden und Lucia Geisshüsler, Kreuzbuchstrasse 90, 6006 Luzern
Bauvorhaben	Erstellung Panorama- und Dachfenster
Ort	Parzelle 1875, Hostattstrasse 12, GB Engelberg
Zonen	W2A
Schutzgebiete	Gewässerschutzbereich Au

Gesuchsteller	Kommission Attraktivierung Dorfzentrum, Dorfstrasse 1, 6390 Engelberg
Bauvorhaben	Selfie-Spot, unbeleuchtet und nur während den Sommermonaten
Ort	Parzelle 136, Dorfstrasse, GB Engelberg
Zonen	Übriges Gebiet
Schutzgebiete	Gewässerschutzbereich Au
Naturgefahren	Ue0
Sonderbewilligung	Raumplanerische Ausnahmegewilligung



Adelhelm-Stube

Pop-up im Kloster Engelberg

Unser Pop-up schliesst am 12. April 2026

**Wir bedanken uns für all eure Besuche, eure
Unterstützung und die vielen schönen Begegnungen.**

Öffnungszeiten

Donnerstag, 17.00 Uhr bis 21.30 Uhr

Freitag, 17.00 Uhr bis 21.30 Uhr

Samstag, 11.00 Uhr bis 14.00 Uhr / 17.00 Uhr bis 21.30 Uhr

Sonntag, 11.00 Uhr bis 20.00 Uhr

Reservation: Telefon 041 639 61 13
E-Mail: adelhelm-stube@kloster-engelberg.ch



Adelhelm-Stube
Kloster Engelberg

Pop-up Restaurant



Wintermüde?

Lassen Sie jetzt Ihre Skikleidung reinigen und imprägnieren, damit Sie bestens vorbereitet sind, wenn der nächste Winter kommt.

Skijacken	ab CHF 29.00
Daunenjacken	ab CHF 33.50
Skihosen	ab CHF 18.50

Besuchen Sie unsere Boutique!
Wir freuen uns.

STOHR
ALLES FÜRS WOHNEN

Klosterstrasse 10 · 6390 Engelberg · Tel. 041 637 13 05 · www.stohr.ch · mail@stohr.ch
Möbel ■ Wohnaccessoires ■ Vorhänge ■ Polsterei ■ Bodenbeläge ■ Reinigung

East of Saints

Heimspiel im The Core Irish Pub Engelberg

Freitag, 10.04.26 ab 21.00 Uhr

Mit " geile Songs, die man kennt, aber noch nicht zu oft gehört hat", wurde das Repertoire von East of Saints zuletzt beschrieben. Die vier Engelberger covern Songs - oft mit einem eigenen Ansatz -, während sie im Hintergrund an eigenen Songs arbeiten, die sie nach und nach in ihre Setlist einbauen. Für ihren Auftritt in der Heimat haben die Jungs ein Ziel: Stimmung machen für einen legendären Abend.

Eintritt frei - Kollekte für die Musiker



Betriebsferien vom 19.04. bis und mit 13.05.26

The Core Irish Pub GmbH, Titlisstrasse 2, 6390 Engelberg
+41 41 637 1916 / craic@thecorepub.ch / www.thecorepub.ch

Rente, Kapital oder Mischform?

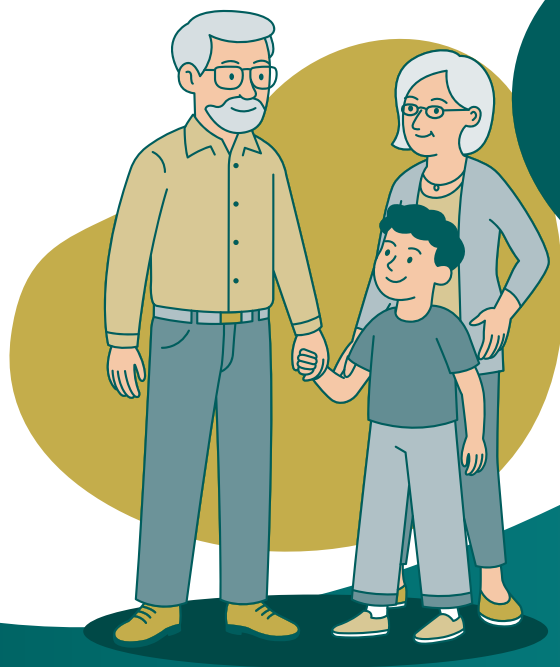
Webinar Bezug Pensionskassenguthaben

Diese Schlüsselfrage begleitet Ihren Weg in den Ruhestand. Der Entscheid über die Bezugsvariante des Pensionskassenguthaben ist einmalig, unumkehrbar und verlangt eine sorgfältige Betrachtung Ihrer familiären, gesundheitlichen und finanziellen Situation. In unserem kostenlosen Webinar erfahren Sie, wie sich die Varianten unterscheiden und welche Lösung am besten zu Ihrer persönlichen Lebenslage passt.

Dienstag, 21. April 2026, 12.15 bis ca. 13.15 Uhr

Der Event findet digital via Livestream statt.

Sie erhalten die Zugangsdaten mit Ihrer Anmeldung.



**Infos und
Anmeldung**

[www.vorsorglich.ch/
rente-kapital](http://www.vorsorglich.ch/rente-kapital)



vorsorglich.
Für die Momente, die zählen

Eine Marke der **OKB.**



32. NIDWÄLDNER LÄNDLERABIG

SA 18.04.26 | Loppersaal Hergiswil

Formationen

Alphornduo Pulverschnee

Bircherix

Handorgelduett Gheerfällig

Kapelle Reto Blättler

Ländlertrio Fräki-Örgeler

Ländlertrio H2O

Lopper-Örgeler

Schwyzerörgeliduo Käslin-Wagner

Nach dem Konzert

Tanz bis 02.00 Uhr mit dem Ländlertrio H2O

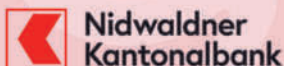
Informationen

Türöffnung & Festwirtschaft ab 18.00 Uhr

Konzertbeginn 20.00 Uhr | Eintritt CHF 15.-

nw-laendlerabig.ch

Hauptsponsoren



AKTUELLES VOM WASSERFALL

Unsere Betriebsferien sind vom 12. April ab 17.00 Uhr bis und mit 23. April.
Wir freuen uns, Sie ab Freitag, 24. April wieder bei uns zu begrüßen.

Zur Verstärkung unseres Teams suchen wir:

- Servicemitarbeiter/-in ab 15. Mai 2026 o.n.V.
- Koch/Jungkoch/Hilfskoch mit Erfahrung 100% ab 1. Juni 2026 o.n.V.
- Aushilfe für Service – Aushilfe Küche – Aushilfe Buffet-Reinigung

Unsere Musikveranstaltungen finden Sie auf unserer Homepage.

Rest. Wasserfall | Fam. Häcki | 6391 Engelberg | Tel. 041 637 13 37 | www.restaurant-wasserfall.ch (Di / Mi Ruhetag)



44. Rangschwinget der Sektion Nidwalden in Engelberg

Für die Unterstützung am Rangschwinget 2026 in Engelberg möchten wir uns nachfolgend bei allen Sponsoren und Gönnern, sowie allen Helferinnen und Helfer herzlich bedanken.

à la maison gmbh, Engelberg
Amrhein Geni, Engelberg
Amrhein Optik GmbH, Engelberg
Amrhein Werner, Engelberg
Amstad Service GmbH, Wolfenschiessen
Amstutz-Odermatt Bedach./Spengli. AG, Engelberg
Apotheke Engelberg, Engelberg
Arnold Feierabend AG, Engelberg
AXA Versicherung, Engelberg
Bergbahnen Engelberg-Fürenalp AG, Engelberg
Bernhard Margrit und Walter, Engelberg
Brauerei Eichhof AG, Fuchs Roger, Luzern
Brunni-Bahnen Engelberg AG, Engelberg
Bürgergemeinde Engelberg, Engelberg
Burri Reto, Engelberg
Christen Barbara und Walter, Wolfenschiessen
Christen Ruedi und Jossi Elisabeth, Engelberg
Das verrückte Café «zum Hoheneck», Engelberg
Druckerei Hasler, Engelberg
Einwohnergemeinde Engelberg, Engelberg
Engelberg-Titlis Tourismus AG, Engelberg
Feierabend Kari, Engelberg
Garage Odermatt AG, Wolfenschiessen
Gasthaus Gerschnialp, Engelberg
Gebrüder Odermatt AG, Engelberg
Gerber Sportpreise AG, Frutigen
Gletscherspalte Engelberg, Engelberg
Häckli Eugen + Bauer Monika, Engelberg
Hess & Partner Platten Ofenbau AG, Alpnach
Hess Lorenz, Engelberg
Holzbau Engelberg AG, Engelberg
Holztechnik Bühler AG, Engelberg
Hotel Espen Engelberg, Engelberg
Hurschler Erika, Grafenort
Hurschler Metalldesign, Engelberg
Hurschler Tobias, Engelberg
Hurschler Transport AG, Engelberg
Hurschler Urs u. Helen, Engelberg
Infanger Ruedi, Engelberg
Infanger Sepp, Engelberg
Jakob Rolf, Hergiswil
Josef Gut AG, Stans

Kloster Engelberg, Engelberg
LGZ, Küsnacht am Rigi
Langenstein Shop, Engelberg
Leo Schallberger AG, Oberdorf
Malergeschäft Durrer GmbH, Kerns
Metzger Gabriel AG, Wolfenschiessen
Murer Holzwerke AG, Stansstad
Niederberger Agnes, Wädenswil
Niederberger Elektro + Multimedia GmbH, Engelberg
Obwaldner Kantonalbank, Engelberg
Odermatt Sepp, Engelberg
OK Buebe-Schwinget Aeschi, Grafenort
Pilatusholzwurm GmbH, Schwarzenberg
Restaurant Ende der Welt, Engelberg
Restaurant Flühmatt, Engelberg
Restaurant OX, Engelberg
Restaurant Wasserfall AG, Engelberg
Rüegger Monika, Engelberg
Scheuber Konrad, Stans
Scheuber Lutz, Büren
Schleiss Paul und Katharina, Engelberg
Schleiss Sepp, Emmetten
Ski + Sport Achermann AG, Stans
Spag Schnyder + Plüss AG, Stansstad
Sparkasse Schwyz AG, Engelberg
Stanserhorn-Bahn AG, Stans
Staubli-Banz Getränke AG, Engelberg
Stiäräbäch Derby, Emmetten
Stohr Wohnrichtungen AG, Engelberg
Studio Pipapo GmbH, Dallenwil
Swisslos Sportförderung Obwalden
TannäBart GmbH, Wolfenschiessen
Taxi Hess Engelberg GmbH, Engelberg
Titlis Bergbahnen, Engelberg
Titlis Taxi, Engelberg
Toni Zimmermann Transport GmbH, Buochs
Tschümperlin Robi, Engelberg
Waser Transporte AG, Engelberg
Wirtschaft Grafenort, Grafenort
Würsch Peter, Emmetten
Zimmermann Tiefbau AG, Buochs

Schwingerverein Engelberg



ENGELBERGER SPORTCLUB

6390 Engelberg
www.engelberger-sc.ch
info@engelberger-sc.ch

HAUPTPARTNER



Obwaldner
Kantonalbank

SPONSOREN

BEPA
Heinz Imboden AG



Giessenhof



SPIELPLAN VOM 11.04.-17.04.2026

12:00 Uhr Junioren D-7 (A) FC Eschenbach b – Engelberger SC
14:15 Uhr Junioren D-9 (A) FC Horw c – Engelberger SC

SA, 11.04.2026

5. Liga (A)

FC EMMENBRÜCKE IV – ENGELBERGER SC II 20:00 UHR

18:00 Uhr Frauen 4. Liga (A) SG Obwalden II – SG Stans-Engelberg II
20:00 Uhr Frauen 2. Liga (A) SC Nebikon – SG Stans-Engelberg I

SO, 12.04.2026

4. Liga (A)

FC HERGISWIL II – ENGELBERGER SC 14:00 UHR

MI, 15.04.2026

4. Liga (H)

ENGELBERGER SC – FC HORW B 20:15 UHR

FR, 17.04.2026

5. Liga (H)

ENGELBERGER SC II – FC INTER ALTSTADT 20:00 UHR

H=Heimspiel | A=Auswärtsspiel | TS=Trainingsspiel | * Heimspielort: Sportanlage Eichli, Stans

MATCHBALLSPONSOREN



Kloster
Engelberg
Benediktinerabtei seit 1120

TITLIS
The Peak To Be



Ein riesiges **DANKE**...

... unseren **Mitarbeitenden** für ihren unermüdlichen Einsatz!

... all unseren **Gästen** für ihren Besuch und die schönen Begegnungen!



Sackstarch!

Wir sind «usinnig» stolz auf dich, **Raphi**, und gratulieren dir zur bestandenen Prüfung zum **eidg. dipl. Küchenchef**.

Auch an der Iheimisch vom 14. bis 17. Mai 2026 verwöhnen wir euch mit allerlei Köstlichkeiten.
Kommt uns besuchen!

Jochpass
Bärghuis
Sagenhaft.

Bärghuis Jochpass
Jochpass 2222
CH-6390 Engelberg

+41 41 637 11 87
info@jochpass.ch



Turnverein Spiel- und Jassabend

Wir treffen uns am Freitag, 17. April 2026, zum diesjährigen Spielabend im Restaurant Hahnenblick. Ab 18.00 Uhr essen, im Anschluss spielen oder jassen. Bitte bis Donnerstagabend, 16. April, anmelden bei Marianne Hurschler, Telefon 079 864 42 13. Wir freuen uns auf einen gemütlichen Abend.

Männer und Damenturnverein Engelberg

Übung Samariter

Am Montag, 13. April 2026, 19.30 Uhr, treffen wir uns zur gemeinsamen Übung im Theorielokal, Schulhaus Äschi. Thema ist unser Kreislauf. Wir freuen uns auf viele interessierte Samariter und solche, die es noch werden wollen.

Euer Samariterverein

Wunderschönes, altes, renoviertes

6.5-Zimmer-Einfamilienhaus

in Engelberg zu vermieten

- Ab Frühling/Sommer 2026, längerfristig.
- Moderne, grosszügige Küche, Wohnbereich mit viel Altholz und Parkettboden.
- 2 Badezimmer, viel Raum für Büro und Basteln, Keller, Estrich, Waschküche.
- 2 Garagen, 2 Aussenparkplätze, grosser gedeckter, windgeschützter Sitzplatz mit viel Umschwung, überdachte Grillstelle, ruhige Lage.
- Ebene Zufahrt, 50 m zur nächsten Bushaltestelle.
- Ideal für eine Familie, die gerne «wohnt» und auch mal einen Nagel selber einschlagen kann und möchte!

Preis nach Absprache, bei Interesse bitte melden bei Karin Sonderer-Länzlinger: 079 745 39 36 oder Roman Sonderer: 078 889 36 22



s'ENGELBERG
RESTAURANT

BETRIEBSFERIEN

**Unser Restaurant bleibt
vom 12. April bis 8. Mai 2026
geschlossen.**

**Das Hotel bleibt
vom 12. April bis 26. April 2026
geschlossen.**

Miär wuischid uich schöni Feriä!

Familie Infanger & Mitarbeiter



Restaurant «s'Engelberg» · Hotel Engelberg
Dorfstrasse 14 · 6390 Engelberg
Telefon 041 500 12 12 · mail@hotel-engelberg.ch
www.hotel-engelberg.ch

TEAM7



Cubus pure Home Entertainment

Diese sorgfältig entwickelte Möbelserie erfüllt alle Anforderungen moderner Unterhaltungselektronik und unterstützt mit einem Korpus aus Naturholz die optimale Klangentwicklung. Integriert in eine Wohnwand oder als Einzelmöbel.

Wir sind stolzer Partner von TEAM 7 und liefern in die ganze Schweiz.

Besuchen Sie unsere Ausstellung!
Wir freuen uns.



 **STOHR**
ALLES FÜR S WOHNEN

Klosterstrasse 10 · 6390 Engelberg · Tel. 041 637 13 05 · www.stohr.ch · mail@stohr.ch
Möbel ■ **Wohnaccessoires** ■ **Vorhänge** ■ **Polsterei** ■ **Bodenbeläge** ■ **Reinigung**

Aus Engelberg für Engelberg

Krea
connect

Stoeren | Sonnen- und Wetterschutz

- ✓ Sonnenstoeren
- ✓ Lamellenstoeren
- ✓ Senkrechtstoeren
- ✓ Rollladen
- ✓ Insektenschutz



Yannick Christen
info@krea-connect.ch
www.krea-connect.ch
Telefon: 041 629 01 51
6390 Engelberg

Ärztlicher Notfalldienst

SA/SO, 12./13. April 2026

Dr. Ehrat, Telefon 041 637 40 60

Ferien

Dr. Rausch vom 03. bis 19. April 2026

RAIFFEISEN
Nidwalden

*Hätschi-
güäd*

für ein schönes Zuhause



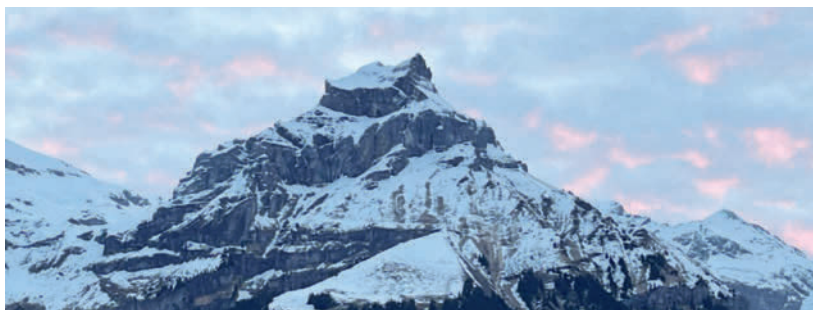
Vermietung

3.5-Zimmerwohnung, Acherrainstrasse 3, EG, teil- oder unmöbliert, mit Balkon, Kellerabteil und Reduit, Einstellhallenplatz, ab sofort oder n. V., inkl. NK (Akonto)

CHF 2'070.-

- diese und weitere Objekte finden Sie unter www.newhome.ch

**Ob Verkauf, Dauermiete oder Wintersaisonvermietung – haben Sie Fragen?
Wir helfen Ihnen gerne weiter!**



Auskünfte Verkauf und Vermietung

info@sunnmatt.ch, Telefon 041 639 60 80



HEIMVORTEIL

Hier leben wir – hier arbeiten wir.
Hier sind wir für Sie da.

GEWERBE

The Core Irish Pub Engelberg
Kompletter, erfolgreich geführter Gewerbebetrieb

auf Anfrage
Kauf oder Pacht

WOHNEN & FERIEN

Neuschwändistrasse 42, Terrassenhaus mit Balkon, zzgl. Einzelgarage

1'035'000.–

Dorfstrasse 7, Villa Maria, 3.5-Zimmer-Wohnung mit Südbalkon, 3. OG

1'265'000.–

Rainstrasse 16, Chalet mit 3 Wohneinheiten, sonnige Hanglage

auf Anfrage

Schwandstrasse 26, «Gross-Aegertli»

auf Anfrage

DAUERMIETE

Wohnungen am Dürrbach 2 mit Lift, Hallenbad und Wellnessanlage, inkl. NK und 1 EHP

3.5-Zimmer-Wohnung Nr. 221, mit 2 Balkonen, 96 m²

2'780.–

3.5-Zimmer-Maisonette-Wohnung Nr. 233, Estradenzimmer, 2 Balkone Süd, 93 m²

3'300.–

PARKPLÄTZE

Diverse Einstellhallenplätze in Tiefgarage Bierlialp

ab 140.–

Alle Preise in Schweizer Franken.

Sie möchten Ihre Immobilie verkaufen oder vermieten? Nutzen Sie unsere Erfahrung!

Jugend-Set inkl. Stu
eröffnen und ein
iPhone 17 gewinnen



Be smart,
scan now



Obwaldner
Kantonalbank

stu